

Plébiscité par les clients depuis plus d'un an sur l'Est de la métropole, le service de transport à la demande Résa'Tao innovant et très réactif arrive dans votre secteur Résa'Sud à partir du 2 septembre.

LES AVANTAGES DU SERVICE :



› Réservez vos trajets
**jusqu'à 5 minutes
avant le départ !**



› Pour les déplacements
que vous souhaitez planifier,
**réservez jusqu'à 1 mois
à l'avance !**



› Selon vos besoins !
**Choisissez vous-même
vos horaires de voyage**
Nous vous proposons un trajet en fonction
de la disponibilité des véhicules.



› Emmenez Résa'Tao partout avec vous !
1 appli mobile
en + de la centrale d'appels Résa'Tao
et d'un nouveau site internet ergonomique.

AVEC L'APPLI RÉSA'TAO

Tous les services disponibles
dans une seule application !

LES AVANTAGES DE L'APPLI

1. Réservez en **2 clics !**
2. Réservez un trajet pour plusieurs jours en **1 seule fois**
3. **Modifiez ou annulez** une réservation
4. **Enregistrez** votre trajet favori
5. **Des messages rassurants** sur vos voyages (notifications, SMS ou emails)

Vos autres moyens de réservation :



Je peux réserver sur la page
resatao-reservation.reseau-tao.fr



Besoin d'aide ou de renseignements ?
Notre équipe est à votre écoute au

0 800 01 98 98 Service & appel gratuits

De 7h à 19h du lundi au dimanche et jours fériés

Pour voyager avec Résa'Tao dès le 2 septembre



Inscrivez-vous* et réservez dès le 19 août

- > Sur l'appli Résa'Tao
- > Sur le site dédié
<https://resatao-reservation.reseau-tao.fr>
- > Ou par téléphone



(*) y compris pour les personnes déjà inscrites au service Résa'Tao.

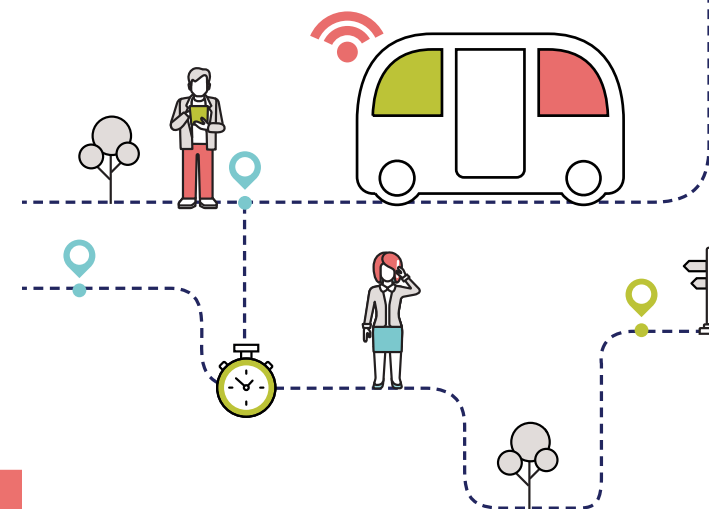
TAO

ORLÉANS MÉTROPOLE

 **Résa'Tao**

**RÉSERVEZ QUAND
VOUS VOULEZ !
POUR L'HEURE QUE
VOUS VOULEZ !**

www.goodby.fr



DÉCOUVREZ

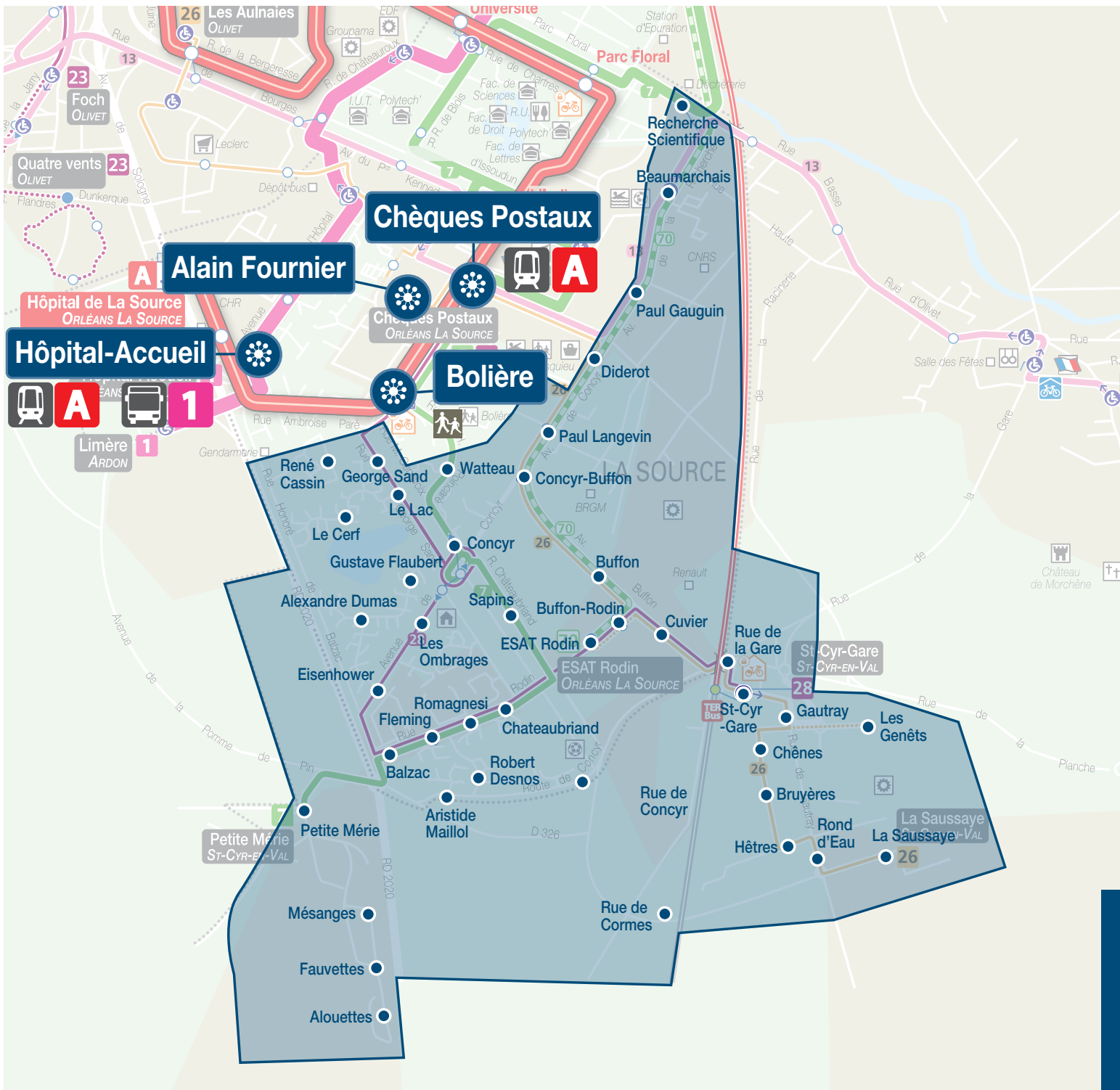
Le transport à la demande sur votre secteur

 **Résa'Sud**

reseau-tao.fr

Résa'Tao **0 800 01 98 98** Service & appel gratuits

INVENTEZ
VOTRE MOBILITÉ



Résa'Sud

AVEC L'APPLI,



... Je choisis l'horaire disponible que je préfère !



- ▶ Je clique sur **ARRIVÉE** = Garantie d'arriver à l'heure ou un peu avant.
- ▶ Je clique sur **DÉPART** = Garantie de partir à l'heure ou un peu après.

Horaires pour voyager
de 7h à 19h30 du lundi au dimanche
et jours fériés

Vous pouvez voyager, à l'aller comme au retour,
entre deux arrêts situés dans la zone sud
ou entre un arrêt de la zone et l'un des arrêts principaux.

