

Plébiscité par les clients depuis plus d'un an sur l'Est de la métropole, le fonctionnement innovant et très réactif de Réso'Est s'étend à l'ensemble des zones Réso'Tao à partir du 2 septembre prochain.

## GAGNEZ EN SOUPLESSE LES GRANDES NOUVEAUTÉS DE LA RENTRÉE :



› Réservez vos trajets  
**jusqu'à 5 minutes  
avant le départ !**



› Pour les déplacements  
que vous souhaitez planifier,  
**réservez jusqu'à 1 mois  
à l'avance !**



› Selon vos besoins !  
**Choisissez vous-même  
vos horaires de voyage**  
Nous vous proposons un trajet en fonction  
de la disponibilité des véhicules.



› Emmenez Réso'Tao partout avec vous !  
**1 appli mobile**  
en + de la centrale d'appels Réso'Tao  
et d'un nouveau site internet ergonomique.

## AVEC L'APPLI RÉSA'TAO

Tous les services disponibles  
dans une seule application !

### LES AVANTAGES DE L'APPLI

1. Réservez en **2 clics !**
2. Réservez un trajet pour plusieurs jours en **1 seule fois**
3. **Modifiez ou annulez** une réservation
4. **Enregistrez** votre trajet favori
5. **Des messages rassurants** sur vos voyages (notifications, SMS ou emails)

### Vos autres moyens de réservation :



Je peux réserver sur la page  
**resatao-reservation.reseau-tao.fr**



**Besoin d'aide ou de renseignements ?**  
Notre équipe est à votre écoute au

**0 800 01 98 98** Service & appel gratuits

De 7h à 19h du lundi au samedi (hors jours fériés)

### Pour voyager avec Réso'Tao dès le 2 septembre



Inscrivez-vous\* et réservez dès le 19 août

- > Sur l'appli Réso'Tao
- > Sur le site dédié  
<https://resatao-reservation.reseau-tao.fr>
- > Ou par téléphone



(\* ) y compris pour les personnes déjà inscrites au service Réso'Tao.

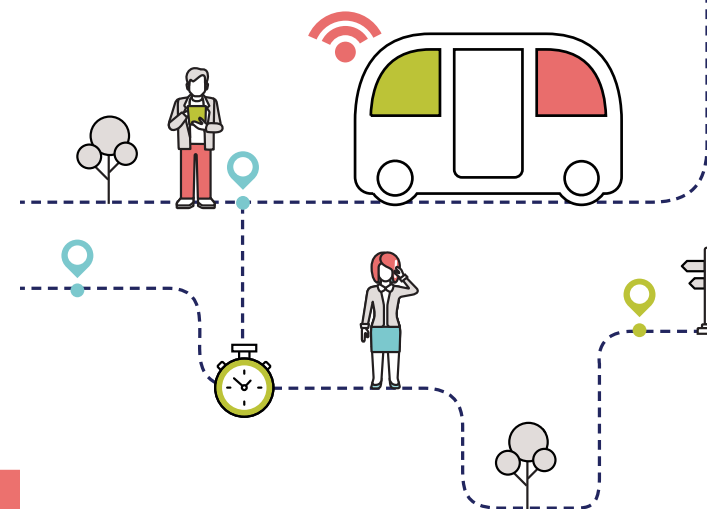
TAO

ORLÉANS MÉTROPOLE

 **Réso'Tao**

**RÉSERVEZ QUAND  
VOUS VOULEZ !  
POUR L'HEURE QUE  
VOUS VOULEZ !**

www.goodby.fr



## DÉCOUVREZ

Le transport à la demande sur votre secteur

 **Réso'Jaune**

reseau-tao.fr

Réso'Tao **0 800 01 98 98** Service & appel gratuits


INVENTEZ  
VOTRE MOBILITÉ



# Résa'Jaune

AVEC L'APPLI,



... Je choisis l'horaire disponible que je préfère ! 

- ▶ Je clique sur ARRIVÉE - Garantie d'arriver à l'heure ou un peu avant.
- ▶ Je clique sur DÉPART - Garantie de partir à l'heure ou un peu après.

**Horaires pour voyager**  
*hors jours fériés*  
 > de 9h à 19h30, du lundi au vendredi en période scolaire  
 > de 7h30 à 19h30, le samedi et durant les vacances scolaires

**Vous pouvez voyager, à l'aller comme au retour, entre deux arrêts situés dans la zone jaune ou entre un arrêt de la zone et l'un des arrêts principaux.** 