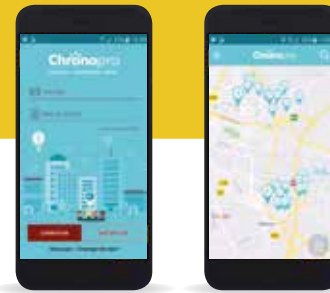


Sur réservation,
jusqu'à 30 min
avant votre départ :

- > tadao.fr
 - > 0 800 800 964
 - > appli **Chronopro**
- À télécharger gratuitement sur

Google Play | App Store



> Plus d'info sur tadao.fr   

CHRONOPRO
LA DESSERTE PENSÉE
POUR LES PROS !




TADAO
UNE MOBILITÉ D'AVANCE

Valable à partir du 6 juillet 2020



CHRONOPRO : LA DESSERTE PENSÉE POUR LES PROS !

Chronopro est votre nouveau service rapide et pratique pour vos allers/retours professionnels : sur réservation, un véhicule dédié vous prend en charge à proximité de votre gare TER vers l'une des 5 principales zones d'activité du territoire :

SERVICE SUR RÉSERVATION

**Au départ
des gares
TER**

**Tous les titres Tadao
sont acceptés !**

Je réserve jusqu'à 30min avant au **0 800 800 964**, sur **tadao.fr** ou sur l'**appli Chronopro** et je choisis mon horaire de départ et mon arrêt de destination.

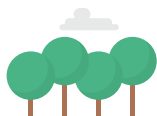
Je reçois une notif ou un mail de confirmation.

Une des navettes Chronopro m'attend. Elles sont systématiquement là pour assurer les départs depuis la Gare.

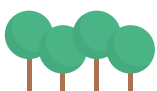
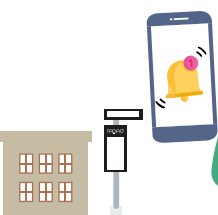
Pratique, je connais mon heure d'arrivée au boulot définie en fonction des réservations.

La navette Chronopro me dépose à l'arrêt le plus proche de mon lieu de travail.

Je monte, je valide.



A L'ALLER



AU RETOUR

Je réserve jusqu'à 30 min avant et je choisis l'arrêt le plus proche de mon lieu de travail et mon horaire d'arrivée à la gare TER.

Je reçois une notif ou un mail de confirmation.

Je monte, je valide.

Mon horaire d'arrivée à la gare TER est garanti : je voyage tranquille, je suis sûr d'avoir mon train ou mon bus !



ASTUCE

Sur le site ou l'appli Chronopro, je peux planifier plusieurs trajets pour aujourd'hui, mais aussi pour la semaine ou le mois !



**ENTREPRISES,
VOUS POUVEZ RÉSERVER
PAR TÉLÉPHONE LES
TRAJETS DE VOS SALARIÉS !**



AU DÉPART DE :

DOURGES Gare- Quai 3 **VERS DOURGES DELTA 3**
Zone log. B / Parc Multiserv. / Zone log. D Sud /
Zone log. D Nord / Terminal / Distripole

Horaires valables du lundi au vendredi

DÉPARTS GARANTIS	DOURGES - Gare - Quai 3	6/35	7:10	7:45	8:15	8:45
------------------	-------------------------	------	------	------	------	------

AU DÉPART DE :

DOURGES DELTA 3 VERS DOURGES Gare - Quai 3
Distripole / Terminal / Zone log. D Nord /
Zone log. D Sud / Parc Multiserv. / Zone log. B

Horaires valables du lundi au vendredi

ARRIVÉES GARANTIES	DOURGES - Gare - Quai 3	16:45	17:20	17:45	18:15	18:50
--------------------	-------------------------	-------	-------	-------	-------	-------

En complément de la navette Chronopro, des correspondances train ou bus sont assurées en gare de Dourges.