



RAPPEL DES GESTES BARRIÈRES

Par précaution et pour la santé de tous,
merci de respecter les mesures barrières* :



Port du masque
obligatoire



Un titre de transport
valide : privilégiez
le paiement sans contact



Lavez-vous
régulièrement
les mains



Montées : portes centrales
Descentes : portes arrières



Plus d'1 m de distance
entre les voyageurs
aux arrêts et
dans le bus

*Ces mesures sont données dans la situation de Covid19 (juillet 2020)
et sont susceptibles d'être modifiées ou d'évoluer au cours de l'année.



tadao.fr

0 810 00 11 78

Prix d'un appel local depuis un poste fixe

Valable à partir du 31 août 2020

ALLOBUS F



AU DÉPART DE :

BLESSY* > BUSNES > WITTERNESSE* > ESTRÉE-BLANCHE* > LIETTRES* > LIGNY-LES-AIRE* > AUCHY-AU-BOIS* >
WESTREHEM* > RELY* > ECQUEDECQUES* > NORRENT-FONTES* > MAZINGHEM* > LAMBRES-LEZ-AIRES* >
HAM-EN-ARTOIS* > AMES* > AMETTES* > FERFAY* > BURBURE* > LIÈRES* > LINGHEM* > ROMBLY* >
GUARBECCQUE* > QUERNES* > BOURECQ* > ALLOUAGNE* > LESPESSÉS* > ST-HILAIRE-COTTES*

Horaires valables du lundi au samedi

ARRIVÉES GARANTIES À ISBERGUES	ISBERGUES - Église	7:25	8:55	9:25	12:25	14:55	16:25
	ISBERGUES - La Poste	7:30	9:00	9:30	12:30	15:00	16:30
	ISBERGUES - Molinghem Gare	7:35	9:05	9:35	12:35	15:05	16:35
ARRIVÉES GARANTIES À LILLERS	LILLERS - Gare	7:40	9:10	9:40	12:40	15:15	16:40

Horaires valables du lundi au samedi

DÉPARTS GARANTIS À ISBERGUES	ISBERGUES - Molinghem Gare	11:00	12:55	14:25	17:00	17:55	18:55
	ISBERGUES - La Poste	11:05	13:00	14:30	17:05	18:00	19:00
	ISBERGUES - Église	11:10	13:05	14:35	17:10	18:05	19:05
DÉPARTS GARANTIS À LILLERS	LILLERS - Gare	11:00	12:45	14:20	16:55	17:45	18:50



ARRIVÉE À :

BLESSY* > BUSNES > WITTERNESSE* > ESTRÉE-BLANCHE* > LIETTRES* > LIGNY-LES-AIRE* > AUCHY-AU-BOIS* >
WESTREHEM* > RELY* > ECQUEDECQUES* > NORRENT-FONTES* > MAZINGHEM* > LAMBRES-LEZ-AIRES* >
HAM-EN-ARTOIS* > AMES* > AMETTES* > FERFAY* > BURBURE* > LIÈRES* > LINGHEM* > ROMBLY* >
GUARBECCQUE* > QUERNES* > BOURECQ* > ALLOUAGNE* > LESPESSÉS* > ST-HILAIRE-COTTES*

* = POSSIBILITÉ DE DÉPART / D'ARRIVÉE SUR TOUS LES ARRÊTS DE LA COMMUNE (VOIR PLAN)

Les horaires sont donnés pour des conditions normales de circulation.
Horaires et itinéraires sont susceptibles d'être modifiés en cours d'année.
Pensez à les vérifier régulièrement aux arrêts et sur tadao.fr



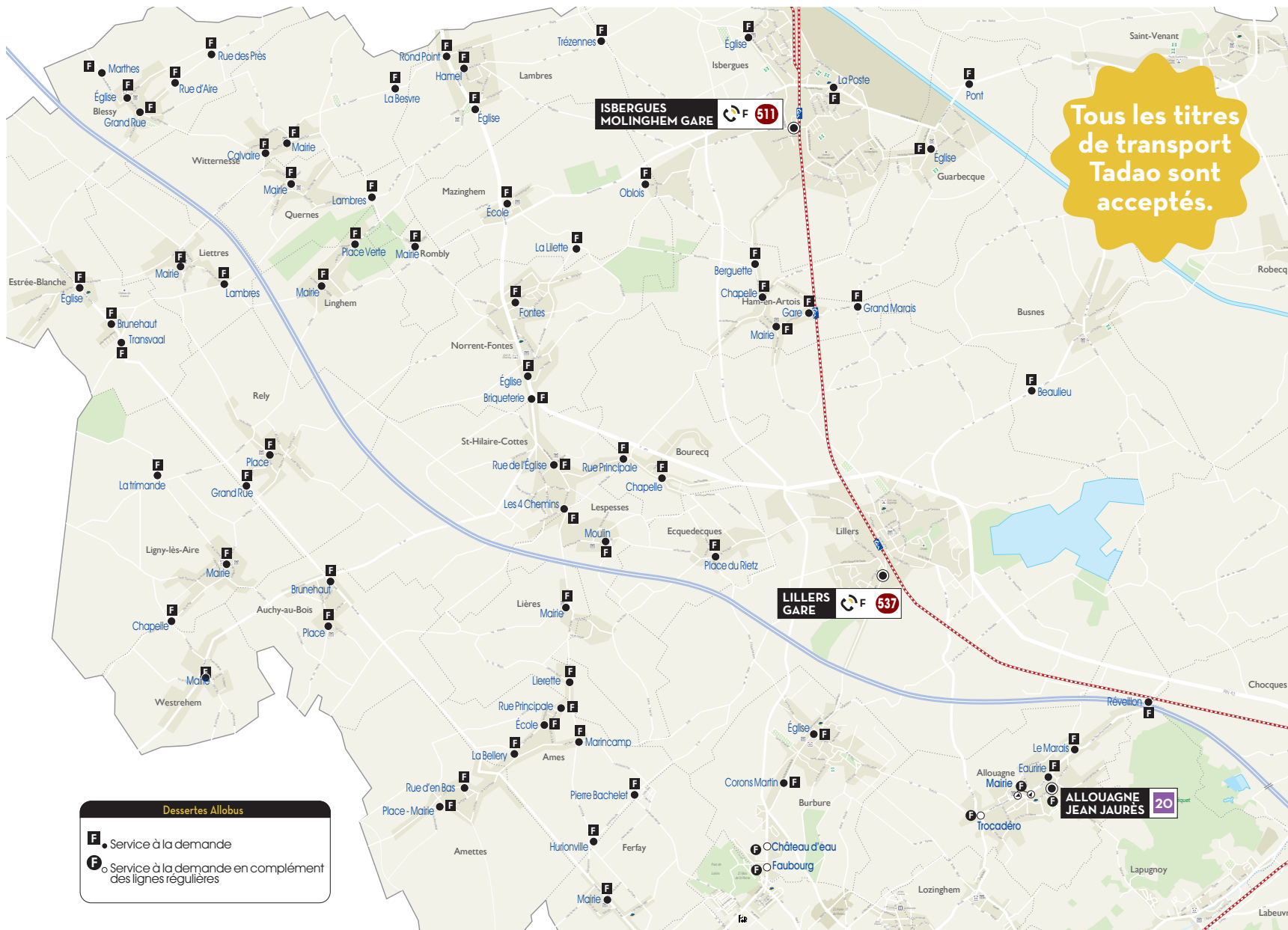
ALLOBUS F

> RÉSERVATION OBLIGATOIRE <

Blessy - Busnes - Witternesse - Estrée-Blanche - Liettes - Ligny-les-Aire -
Auchy-au-Bois - Westrehem - Rely - Ecquedecques - Norrent-Fontes -
Mazinghem - Lambres-lez-Aires - Ham-en-Artois - Ames - Amettes -
Ferfay - Burbure - Lières - Linghem - Rombly - Guarbecque - Quernes -
Bourecq - Allouagne - Lespesses - St-Hilaire-Cottes
ISBERGUES - LILLERS

TADAO

UNE MOBILITÉ D'AVANCE



Tous les titres de transport Tadao sont acceptés.



ALLOBUS : RÉSERVEZ, UN MINIBUS VIENT VOUS CHERCHER !

Allobus est votre service à la demande souple et confortable, spécialement adapté aux besoins des secteurs moins peuplés ou excentrés pour des liaisons rapides vers les centres villes et centres commerciaux.

Vous pouvez réserver votre ALLOBUS SUR LE WEB. Découvrez ce service sur tadao.fr !

> tadao.fr
> 0 800 800 964



Réservez votre minibus jusqu'à 2h avant votre départ :

- > sur **tadao.fr**
 - > au **0 800 800 964** (gratuit depuis un poste fixe)
- Du lundi au samedi - de 8h à 12h et de 14h à 18h*
* hors jours fériés et samedi en périodes de vacances scolaires.



Pour l'aller, les heures d'arrivées sont garanties et pour le retour, ce sont les heures de départ qui sont garanties !



À l'aller comme au retour, votre temps de trajet dépend du nombre de passagers et d'arrêts à desservir. Le minibus ne s'arrêtant qu'aux arrêts réservés, c'est tout de même du temps de gagné par rapport à une ligne classique !

Les horaires de cette ligne ne correspondent pas avec votre trajet domicile-travail ?
Tadao vous propose un covoiturage **KAROS**
+ D'INFOS SUR TADAO.FR