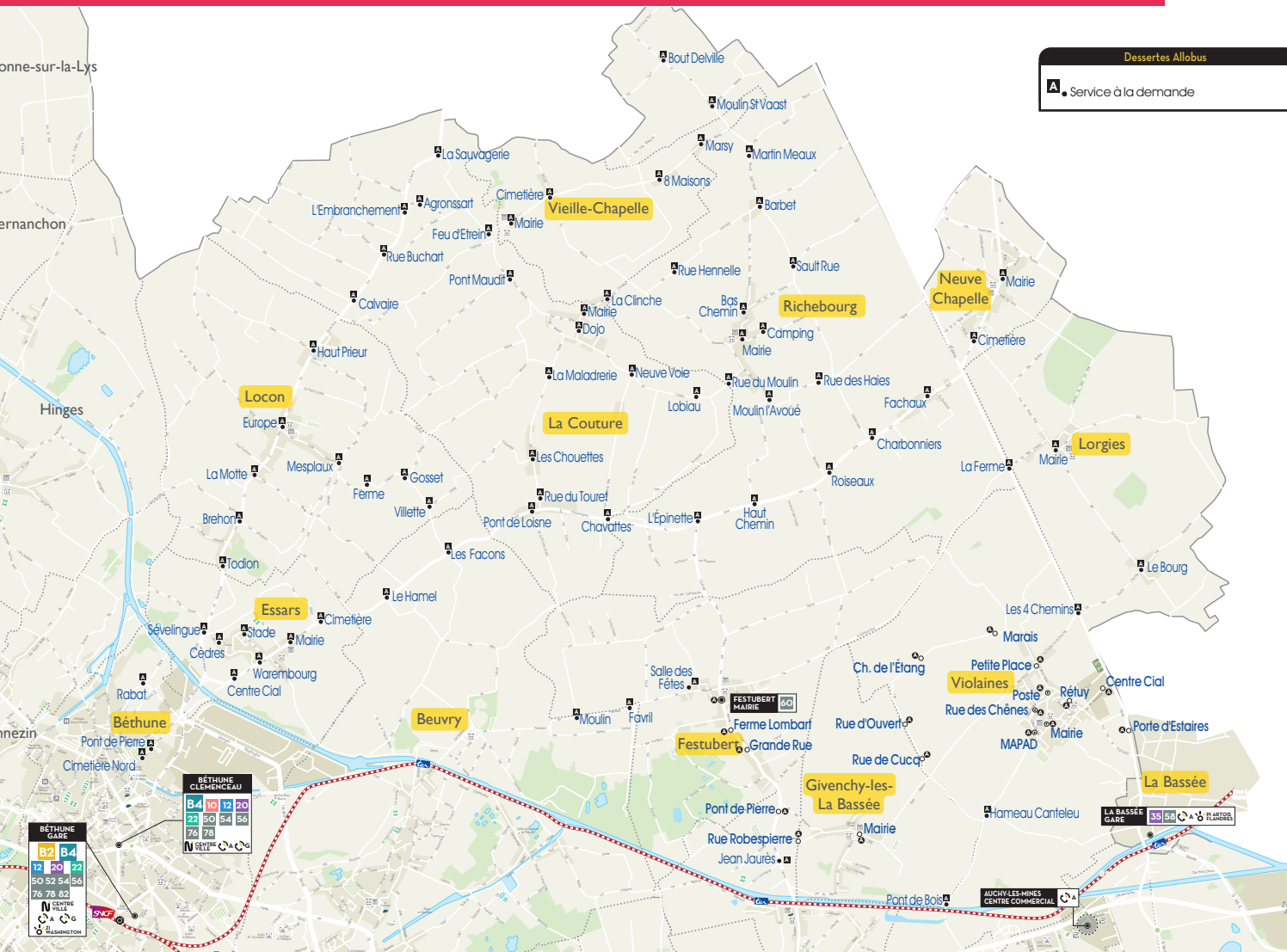


VERS LA BASSÉE / AUCHY LES MINES



Dessertes Allobus
A. Service à la demande

Valable à partir du 30 août 2021

0 810 001 178 + prix appel
Service 0,06 €/min

tadao.fr



* Ces mesures sont données dans la situation Covid Juillet 2021 et sont susceptibles être modifiées ou dévaluer au cours de l'année

Distanciation aux arrêts et dans le bus



Lavage régulier des mains



Paiement sans contact à privilégier ou apport



Masque obligatoire



Par précaution et pour la santé de tous, merci de respecter les mesures barrières *

RAPPEL DES GESTES BARRIÈRES



ALLOBUS A



NEUVE-CHAPELLE* > LORGIES* > VIOLAINES* > GIVENCHY-LÈS-LA-BASSÉE* > CUINCHY - Pont de Pierre / Rue Robespierre / Jean Jaurès > FESTUBERT* > RICHEBOURG* > VIEILLE-CHAPELLE* > LA COUTURE* > LOCON* > BEUVRY - Les Facons / Le Hamel > ESSARS* > BÉTHUNE - Pont de Pierre / Rabat / Cimetière Nord

**> POUR ALLER VERS :
AUCHY LES MINES / LA BASSÉE**

Horaires d'arrivées à Auchy / La Bassée - valables du lundi au samedi

AUCHY LES MINES - Centre commercial	6:45	7:15	8:15	9:15	12:15	14:15
LA BASSÉE - Gare	6:50	7:20	8:20	9:20	12:20	14:20

**> POUR REVENIR DE :
AUCHY LES MINES / LA BASSÉE**

Horaires de départs d'Auchy / La Bassée - valables du lundi au samedi

LA BASSÉE - Gare	11:40	12:40	14:40	17:40	18:40
AUCHY LES MINES - Centre commercial	11:45	12:45	14:45	17:45	18:45

Correspondances Ter possibles en gare de La Bassée. Plus d'infos sur : <https://www.ter.sncf.com/hauts-de-france> ou en scannant le QR CODE !

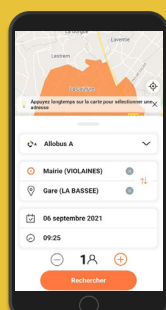


JE RÉSERVE MES TRAJETS AVEC L'APPLI MY MOBI



#1

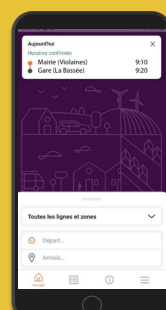
Je m'inscris en quelques clics sur l'appli



#2

Je réserve mes trajets en choisissant :

- > **Ma ligne :**
Ex : *Allobus A*
- > **Mon arrêt de départ :**
Ex : *VIOLAINES - Mairie*
- > **Mon arrêt d'arrivée et mon heure d'arrivée :**
Ex : *LA BASSÉE - Gare 9:20*
- > **Le nombre de passagers**



#3

En route ! 30 minutes avant le départ, je reçois une notification avec l'horaire exact de départ à l'arrêt

Je reçois une notification confirmant ma réservation



ALLOBUS A

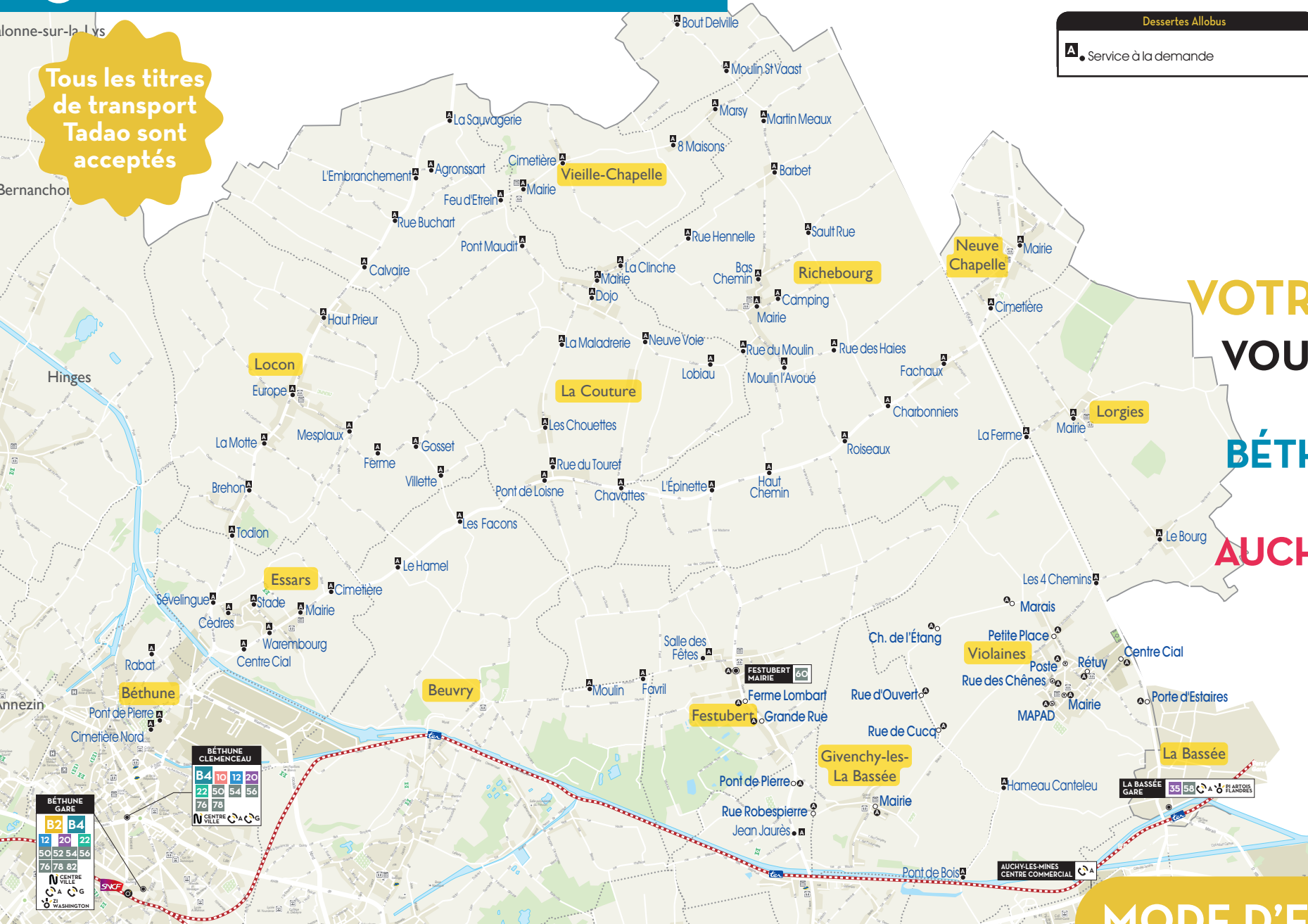
> RÉSERVATION OBLIGATOIRE <

Neuve-Chapelle - Lorgies - Violaines - Givenchy-lès-La Bassée - Cuinchy - Festubert - Richebourg - Vieille-Chapelle - La Couture - Locon - Beuvry - Essars

VERS **BÉTHUNE / BEUVRY**
OU VERS **AUCHY-LES-MINES / LA BASSÉE**

TADAO
UNE MOBILITÉ D'AVANCE

Tous les titres de transport Tadao sont acceptés



Dessertes Allobus
A Service à la demande



VOTRE ALLOBUS VOUS PERMET DE REJOINDRE BÉTHUNE/BEUVRY OU AUCHY/LA BASSÉE !

Tous les arrêts Allobus sont représentés sur la carte : Choisissez le vôtre !

NEUVE-CHAPELLE* > LORGIES* > VIOLAINES* > GIVENCHY-LÈS-LA-BASSÉE* > CUINCHY - Pont de Pierre / Rue Robespierre / Jean Jaurès > FESTUBERT* > RICHEBOURG* > VIEILLE-CHAPELLE* > LA COUTURE* > LOCON* > BEUVRY - Les Facons / Le Hamel > ESSARS* > BÉTHUNE - Pont de Pierre / Rabat / Cimetière Nord

> **POUR ALLER VERS BÉTHUNE / BEUVRY**

Horaires d'arrivées à Béthune / Beuvry - valables du lundi au samedi										
BÉTHUNE - Centre aquatique	10:02	11:02	12:02	13:02	14:02	15:02	16:02
BÉTHUNE - Clemenceau - Quai 3	7:05	8:25	9:25	10:05	11:05	12:05	13:05	14:05	15:05	16:05
BÉTHUNE - Gare - Quai 8	7:10	8:30	9:30	10:10	11:10	12:10	13:10	14:10	15:10	16:10
BÉTHUNE - La Rotonde	7:14	8:34	9:34	10:14	11:14	12:14	13:14	14:14	15:14	16:14
BEUVRY - Hôpital	7:19	8:39	9:39	10:19	11:19	12:19	13:19	14:19	15:19	16:19

> **POUR REVENIR DE BÉTHUNE / BEUVRY**

Horaires de départs de Béthune / Beuvry - valables du lundi au samedi										
BEUVRY - Hôpital	9:51	11:31	12:31	13:31	14:31	15:31	16:31	17:41	18:41	19:00
BÉTHUNE - La Rotonde	9:56	11:36	12:36	13:36	14:36	15:36	16:36	17:46	18:46	19:05
BÉTHUNE - Gare - Quai 8	10:00	11:40	12:40	13:40	14:40	15:40	16:40	17:50	18:50	19:09
BÉTHUNE - Clemenceau - Quai 3	10:05	11:45	12:45	13:45	14:45	15:45	16:45	17:55	18:55	19:14
BÉTHUNE - Centre aquatique	...	11:48	12:48	13:48	14:48	15:48	16:48	17:58	18:58	...

MODE D'EMPLOI

#1 Je choisis sur la carte mon arrêt de départ :
Ex : VIOLAINES - Mairie

#2 Je choisis dans la grille horaires mon arrêt d'arrivée et mon heure d'arrivée :
Ex : BÉTHUNE - Clemenceau - 9:25

#3 Je réserve mon trajet :

> Par téléphone au **0 800 800 964**
Du lundi au samedi - de 8h à 12h et de 14h à 18h
hors jours fériés et samedi en périodes de vacances scolaires.

> Sur **tadao.fr**
Rubrique Services à la Demande

> Sur l'appli **My Mobi**



#4 Mon horaire de départ

Votre horaire de départ exact vous sera confirmé au moment de la réservation, pour un temps de trajet entre 10 et 30 min selon la distance à parcourir.



À l'aller comme au retour, votre temps de trajet dépend du nombre de passagers et d'arrêts à desservir. L'Allobus ne s'arrêtant qu'aux arrêts réservés, c'est tout de même du temps de gagné par rapport à une ligne classique !



Correspondances Ter possibles en gare de Béthune. Plus d'infos sur : <https://www.ter.sncf.com/hautes-de-france> ou en scannant le QR CODE !

* = POSSIBILITÉ DE DÉPART / D'ARRIVÉE DEPUIS TOUS LES ARRÊTS DE LA COMMUNE