



ARRIVER À L'AVANCE



Présentez-vous 5 minutes à l'avance à votre arrêt.
Ceci vous évitera de tenter de rattraper l'autobus
en mouvement et de mettre votre sécurité et celle
des autres en péril.



Société de transport
de Sherbrooke

Campagne gracieuseté STM



VÉRIFIER L'HORAIRE ET LE PARCOURS



Vérifiez le numéro de parcours et l'horaire de l'infobus pour éviter de vous tromper ou de manquer votre autobus.



Société de transport
de Sherbrooke

Campagne gracieuseté STM



PRÉPARER SA CARTE



Préparez toujours votre carte ou votre monnaie.
Ceci accélérera et facilitera l'embarquement.

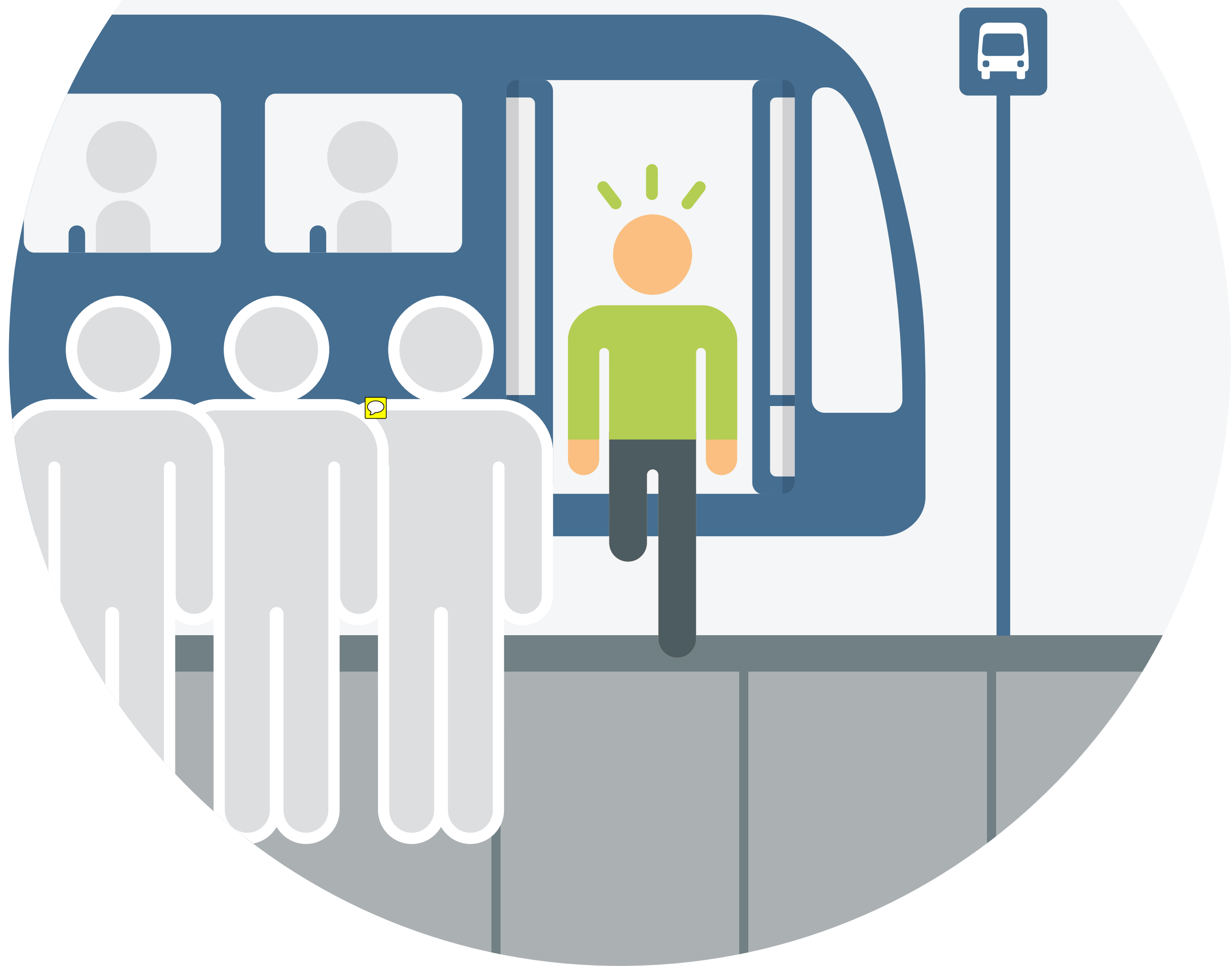


Société de transport
de Sherbrooke

Campagne gracieuseté STM



SE RANGER EN FILE



**Rangez-vous toujours en file le long de l'autobus.
Ceci accélérera et facilitera l'embarquement.**



Société de transport
de Sherbrooke

Campagne gracieuseté STM



VÉRIFIER L’AFFICHEUR NUMÉRIQUE

Avant de monter à bord, regardez le numéro qui figure sur le panneau électronique au-dessus du pare-brise et assurez-vous qu’il correspond à celui du circuit que vous devez prendre.



Société de transport
de Sherbrooke

Campagne gracieuseté STM



SIGNALER SON INTENTION



À un arrêt, assurez-vous de signaler votre intention d'embarquer à bord au chauffeur ou à la chauffeuse. Si vous vous trouvez dans un abribus, assurez-vous d'en sortir pour signaler votre intention.



Société de transport
de Sherbrooke

Campagne gracieuseté STM



PRÉSENTER SA CARTE



Lors de l'embarquement, présentez votre carte
au chauffeur ou à la chauffeuse pour validation.



Société de transport
de Sherbrooke

Campagne gracieuseté STM



SE DIRIGER VERS L'ARRIÈRE



**Circulez vers l'arrière pour libérer l'entrée et
la zone de sécurité identifiée à l'avant du véhicule.**



Société de transport
de Sherbrooke

Campagne gracieuseté STM



LIBÉRER L'ESPACE À L'AVANT



Dégagez l'espace entre le chauffeur ou la chauffeuse et la boîte de perception afin de ne pas obstruer leur visibilité à droite.

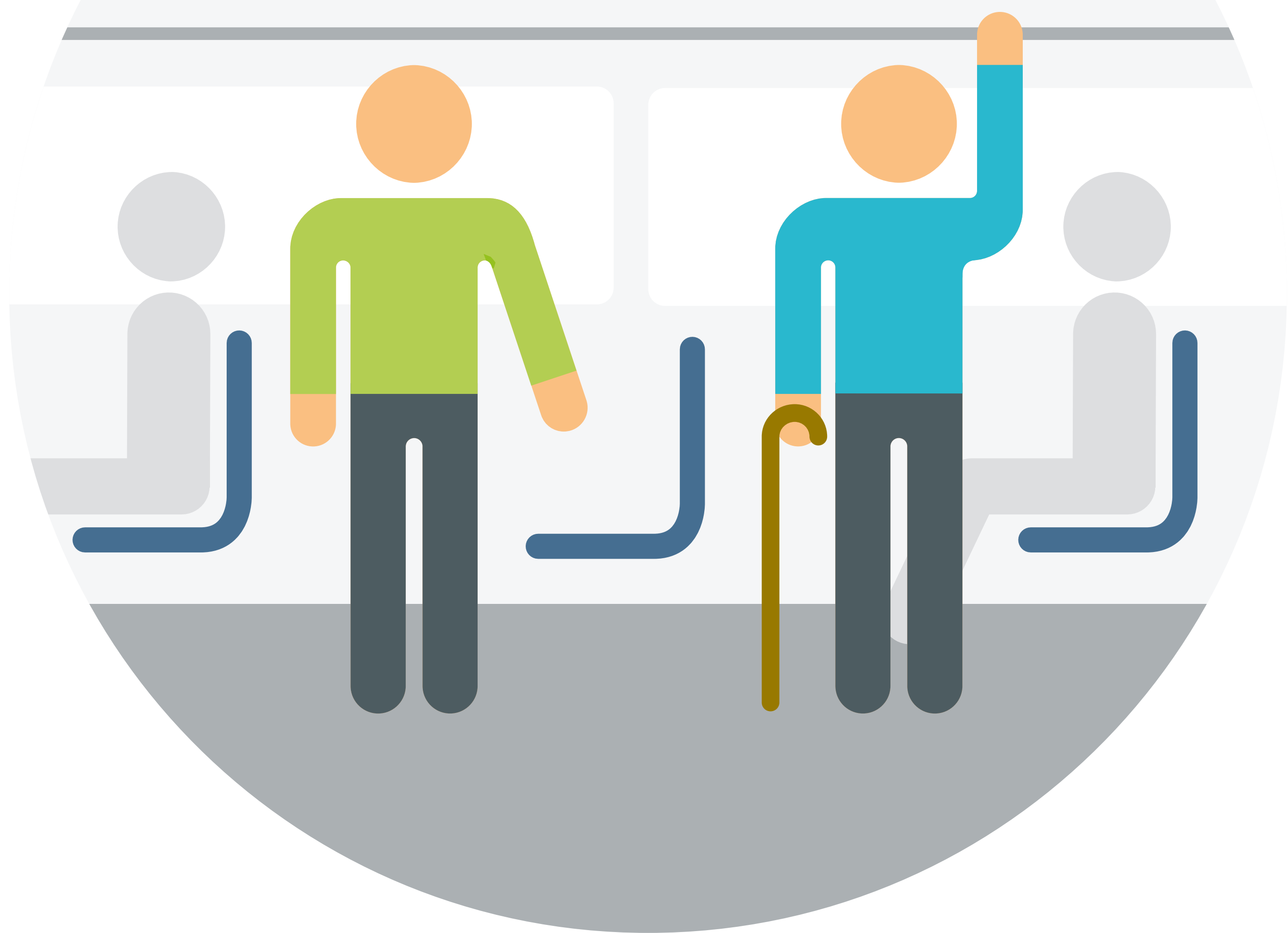


Société de transport
de Sherbrooke

Campagne gracieuseté STM



CÉDER SON SIÈGE



Offrez votre place aux personnes âgées,
à mobilité réduite ou aux femmes enceintes.



Société de transport
de Sherbrooke

Campagne gracieuseté STM



RESPECTER LES RÈGLEMENTS



Contrevenir aux règlements de la STS vous rend passible
d'amendes pouvant aller jusqu'à 2 000 \$.



Société de transport
de Sherbrooke

Campagne gracieuseté STM



SONNER POUR SORTIR



Lorsque vous avez l'intention de sortir, avertissez le chauffeur en activant la sonnerie.



Société de transport
de Sherbrooke

Campagne gracieuseté STM



DESCENDRE PAR LA PORTE ARRIÈRE



À la fin de votre trajet, descendez par la porte arrière.
Ceci accélérera et facilitera l'embarquement.



Société de transport
de Sherbrooke

Campagne gracieuseté STM



ATTENDRE AVANT DE TRAVERSER



Ne traversez jamais devant un autobus urbain. Les autobus urbains ne sont pas dotés de feux rouges clignotants et ne déploient pas de panneau « arrêt ».



Société de transport
de Sherbrooke

Campagne gracieuseté STM